



## 情報モラル診断サービス

# 教育委員会向け管理機能

無償  
モニター  
募集中

## すべての子どもの インターネット利用状況を把握

インターネット  
利用時間

スマホの  
所持率

フィルタ  
リング

ネット  
トラブル



各学校のデータがひとまとめになって  
Excel形式でダウンロード



- ☑ 診断結果をグラフで表示し全国平均と比較
- ☑ 地域全体もしくは学校ごとに集計・分析が可能
- ☑ 学校ごとのレポートでは、学年ごとの結果を比較
- ☑ 行政へのレポートにも容易に対応



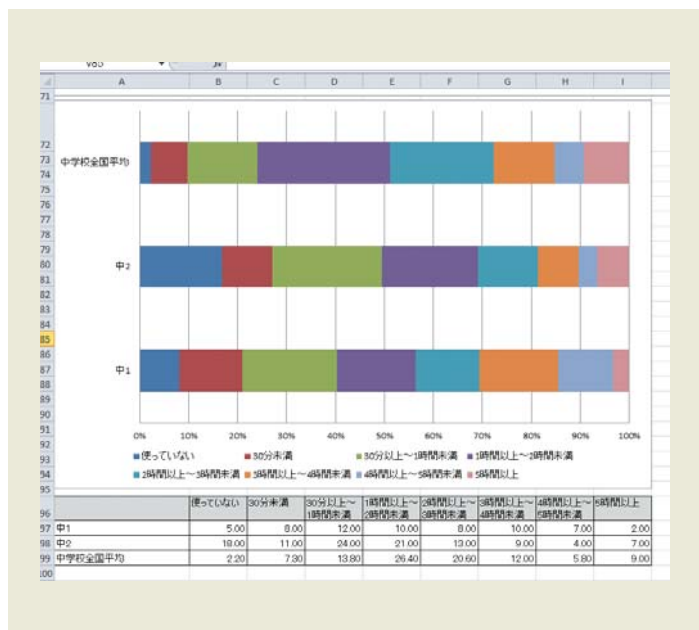
### 情報モラル診断サービスとは？

小学4年生から中学3年生を対象に、インターネットの利用状況やモラル、セキュリティ、法などに関する質問を検定形式で実施し、結果を分布図や全国比などでわかりやすく可視化するサービス。教員は診断結果をもとに、実情に沿った効果的な指導を行うことができます。2015年5月の提供開始以来、300校を超える全国の小中学校で導入されています。

# 手間いらず！ 瞬時に！ 経年変化を把握！

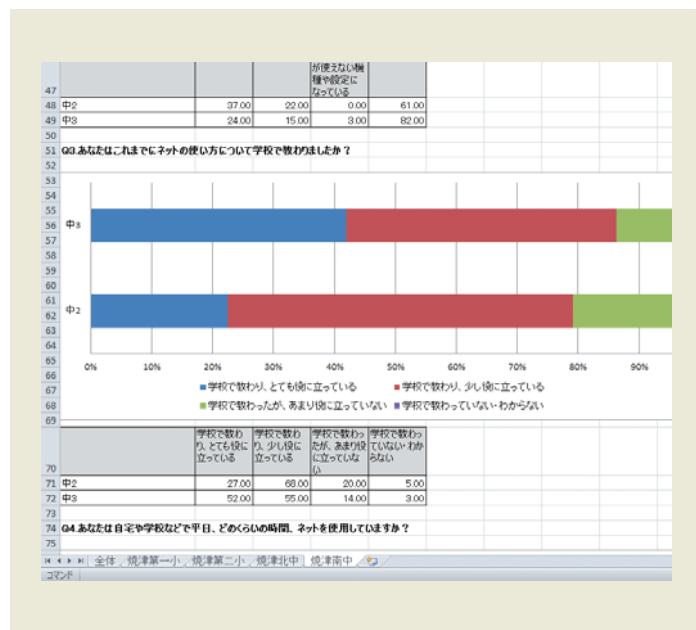
紙でアンケートをとる必要がなくなります。

## 診断結果レポート



管轄する全学校の数値(学年ごと)と全国平均との比較

管轄しているすべての学校の診断結果を見ることができます。学年ごとに、数値とグラフを見られるほか、全国の平均値も表示され、比較することが可能です。



シートを切り替えて学校ごとの数値を確認

学校ごとにシートが分けられて、診断結果がまとまっているため、管轄する学校全体の数値だけでなく、表示するシートを切り替えることによって、学校ごと詳細な数値を確認することができます。

## 導入するには？

Webサイトからお申し込み



事務局からご連絡  
(原則的に2営業日以内)



アカウント発行

**STEP1** 公式Webサイトの「教育委員会向け管理機能申し込み」より、フォームに必要事項をご入力の上、お申し込みください。

**STEP2** お申し込み内容を確認後、ご利用の詳細について何うシートを、事務局よりお送りいたします。

**STEP3** ご利用情報について確認した後、事務局でアカウントを発行し、ご連絡いたします。

## 利用料金

1～30校まで：1校当たり2万円(税別)/年  
31校目以降：1校当たり1万円(税別)/年  
大規模導入の場合はご相談ください。

2018年  
3月まで

無償モニター募集中

アンケートへのご協力が条件です。



まずはお申し込みください。  
詳しくはWebサイトへどうぞ。

情報モラル診断サービス

※画面などのデザインは変更となる場合がございます。

ご利用お申し込み・お問い合わせはこちら

情報モラル診断サービス事務局

営業時間 9:00～16:00 (平日) 夏季・年末年始休暇除く  
〒425-0092 静岡県焼津市越後島385 株式会社サンロフト内  
www.netmoral.net